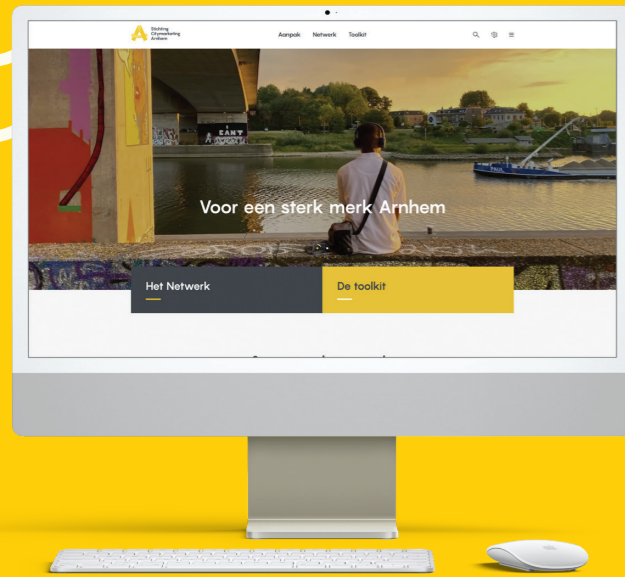


Meer informatie?

Voor meer informatie over onze organisatie en het logo bezoek: citymarketingarnhem.nl/toolkit



Meer informatie:
citymarketingarnhem.nl/toolkit

2. Het 'A' logo, in combinatie met het logo van de organisatie

Iedereen in de stad die graag Arnhem beter in de communicatie wilt meenemen mag het 'A' logo combineren met het eigen logo.

Aan het gebruik van het 'A' logo in combinatie met het eigen logo van de organisatie zijn een aantal richtlijnen gekoppeld. De 'A' met Arnhem mag in alle kleuren worden gebruikt (zoals omschreven in hoofdstuk 1). Het 'A' logo uit elkaar halen en gebruiken of plaatsen in het logo van de organisatie mag niet.

Voorbeeld:



Bij variant 3 en 4 van het 'A' logo hebben we graag contact (info@citymarketingarnhem.nl), zodat we met je mee kunnen denken en eventueel de uitvoering van het ontwerp kunnen verzorgen.

3. Een 'aangeklede' 'A' logo

Het 'A' logo nog creatiever uitbeelden?! 'Over the top' vorm-gegeven door afbeeldingen toe te voegen, zodat één of meer kwaliteiten van Arnhem gecombineerd worden met het 'A' logo.

De mogelijkheden binnen deze vormgeving zijn speels verrassend. De guidelines voor de kleuren uit hoofdstuk 1 moeten hier ook op worden toegepast en bij deze vormgeving van het 'A' logo moet ook altijd Arnhem onder het opgemaakte logo vermeld worden.

Deze vormgeving is voor iedereen mogelijk die de stad Arnhem beter in de communicatie wilt meenemen.

Voorbeeld:



4. Het gele 'A' logo, in combinatie met de organisatiennaam

Het 'A' logo in jouw huisstijl zoals omschreven in hoofdstuk 1, 2 en 3 met Arnhem eronder mag elke Arnhemse organisatie gebruiken.

Enkele organisaties in de stad hebben daarnaast de mogelijkheid om aan de rechterzijde van het gele 'A' logo de naam van de organisatie te plaatsen. Dit moet uiteraard in het vastgestelde lettertype, het juiste gebruik van kapitale letters en de voorgeschreven spatiering. Dit is enkel voor maatschappelijk/stedelijk brede organisaties in Arnhem, zonder winstdoelstelling. Indien partijen die niet voldoen aan deze eisen, maar wel het gele 'A' logo willen gaan gebruiken.

Voorbeeld:



Hoe kan je het 'A' logo van Arnhem toepassen in jouw communicatie?

Richtlijnen voor het gebruik van het 'A' logo, als onderdeel van de visuele identiteit van Arnhem



Arnhem

Meer informatie:
citymarketingarnhem.nl/toolkit



Je zal het 'A' logo van Arnhem vast al op veel plekken in de stad zijn tegengekomen. Heb je zelf wel eens overwogen het Arnhemse 'A' logo in je eigen communicatie mee te nemen? Het is heel eenvoudig, en het is een aansprekende extra troef in je communicatie. Hieronder enkele tips en 'spelregels' hoe je het 'A' logo van Arnhem kan toepassen. Wat kan, wat zou erg sterk zijn, wat is minder geslaagd (of zelfs niet toegestaan).

1. Het 'A' logo in je eigen huisstijlkleur

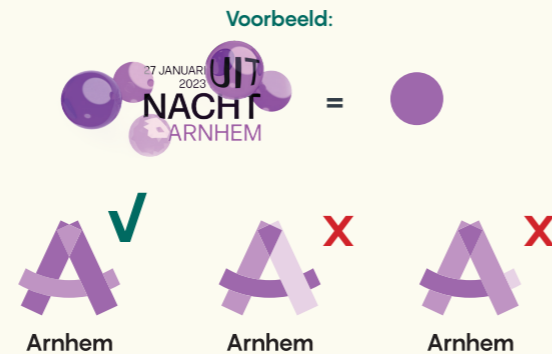
De kleur van de 'A' is flexibel, als een kameleon!

In de toolkit op www.citymarketingarnhem.nl kan je op eenvoudige manier het 'A' logo downloaden. Pas de kleuren van het logo aan in de door jou gewenste kleuren. Doe dit in een grafisch programma, bij voorkeur Adobe Illustrator. Verderop leggen we uit waaraan het moet voldoen.

Voor iedereen in de stad, die graag Arnhem beter in de communicatie wilt meenemen.

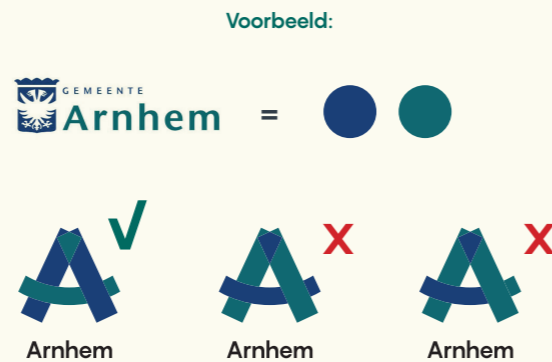
Één kleur

Heeft de huisstijl die je wil doorvoeren in het 'A' logo één kleur. Maak dan de diamant en lach dan altijd een tint van 70% van de hoofdkleur. De twee staanders mogen geen verschillende tinten krijgen. De diamant moet altijd zichtbaar zijn en de lach mag niet uit meerdere tinten bestaan.



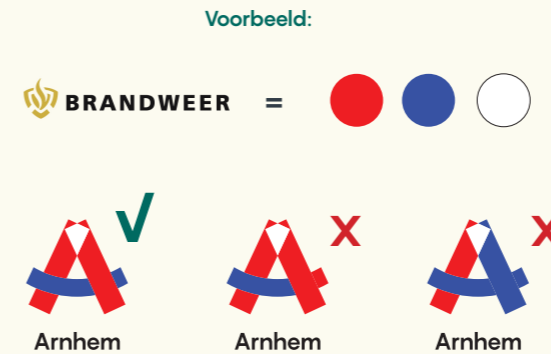
Twee kleuren

Heeft de huisstijl die je wil doorvoeren in de A twee kleuren? Gebruik dan voor de staanders de primaire kleur en voor de diamant en lach altijd de secundaire kleur. De twee staanders mogen geen verschillende kleuren krijgen. De diamant moet altijd zichtbaar zijn en de lach mag niet uit meerdere tinten bestaan.



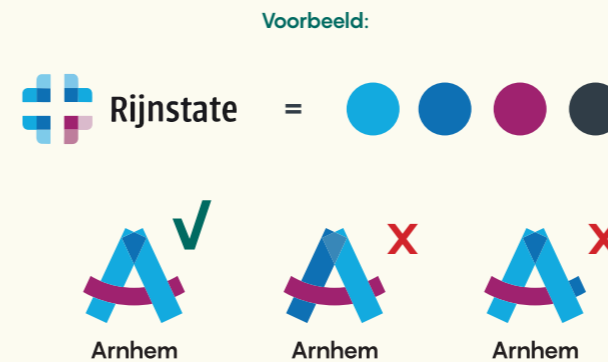
Drie kleuren

Heeft de huisstijl die je wil doorvoeren in de A drie kleuren? Gebruik dan voor de staanders de primaire kleur, voor de lach altijd de secundaire kleur en voor de diamant de tertiaire kleur. De twee staanders mogen geen verschillende kleuren krijgen. De diamant moet altijd zichtbaar zijn en de lach mag niet uit meerdere tinten bestaan.



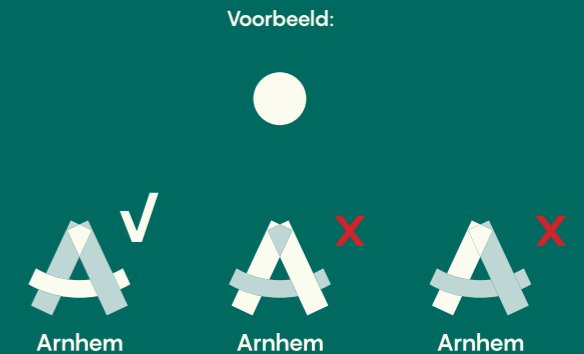
Vier of meer kleuren

Heeft de huisstijl die je wil doorvoeren in de 'A' meer dan drie kleuren? Kies dan een primaire, secundaire en tertiaire kleur en volg de uitleg van drie kleuren. De twee staanders mogen geen verschillende kleuren krijgen. De diamant moet altijd zichtbaar zijn en de lach mag niet uit meerdere tinten bestaan.



Donkere achtergrond

Bij de versies met donkere achtergrond maak dan de diamant en lach 100% wit en de staanders altijd 20% van de achtergrondkleur. De twee staanders mogen geen verschillende tinten krijgen. De diamant moet altijd zichtbaar zijn en de lach mag niet uit meerdere tinten bestaan.



Arnhem

Plaats altijd Arnhem onder het nieuwe 'A' logo. Kies hiervoor bij voorkeur zwart. Bij te weinig contrast met de achtergrond, kies dan voor 100% wit, zodat Arnhem altijd goed leesbaar is.

